

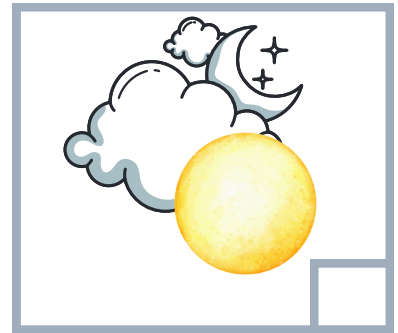
Noemova archa

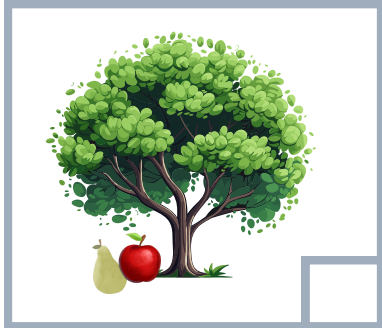
Uveď zelené ✓ označení do malých okýnek u obrázků, které souvisejí s Noemovou archou. Křížkem ✗ ty, které patří ke stvoření světa.

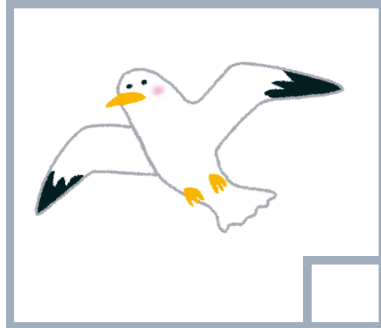
Přečti si popisky v tabulce a vypiš správné pojmenování pod jednotlivé obrázky.













Toto je Noemův příběh. Noe byl mezi svými současníky spravedlivý a poctivý člověk. Noe žil s Bohem. Genesis 6:9 B21

*Bůh stvořil
ovocné stromy*

*Duha
- znamení smlouvy*

Nebeské svítily

Potopa světa

Létavci

Archa sestavena

Noemova archa

Zapiš do každého rámečku k obrázku číslice 1-6 podle časové posloupnosti, jak se děj odehrál.



Noe sestavil archu



Noe dostal úkol



Potopa světa



Nalodění do archy



Vypuštění holubice



Vyloďení archy

Správnost označení si můžeš zkontrolovat podle čísla uvedených veršů.

1. Bůh Noemovi řekl: „Se všemi smrtelníky je konec. Země je plná jejich násilí, a tak je zničím i se zemí. Postav si archu z cypřišového dřeva. Archu propleteš rákosím a zevnitř i zvenčí ji vymažeš smolou. Genesis 6:13-14 B21
2. Noe tak učinil; učinil všechno přesně tak, jak mu Bůh přikázal. Genesis 6:22 B21.
3. Hospodin potom Noemovi řekl: „Vejdí s celou svou domácností do archy. Viděl jsem totiž, že jsi přede mnou v tomto pokolení jediný spravedlivý. Genesis 7:1 B21
4. Po sedmi dnech pak byla země zaplavena vodou. Genesis 7:10 B21
5. Potom vypustil holubici, kterou měl s sebou, aby zjistil, zda voda ustoupila z povrchu země. Genesis 8:8 B21
6. Bůh tehdy Noemovi i jeho synům požehnal a řekl jim: „Plodte a množte se, naplňte zem. Genesis 9:1 B21